

ЕКОНИВА
ЭКОНИВА

КАТАЛОГ ПЛЕМЕННОГО СКОТА



Содержание

О компании «ЭкоНива»	4
Голштинская порода	8
Симментальская порода	10
Кормовые травосмеси	12



«ЭкоНива-АПК»

Ведущий аграрный холдинг России с земельным банком более 630 000 га. Работает с 1994 года. Лидер по объемам сырого молока в России и в Европе, входит в ТОП-3 мировых производителей молока. В 2022 году произведено свыше 1,2 млн тонн молока. Развивает сельхозпроизводство в 13 регионах.



Производство молока

Молоко производится в 66 животноводческих подразделениях, в числе которых 40 современных ЖК. Все молоко соответствует стандарту высшего сорта.

По итогам 2022 года произведено свыше 1,2 млн т молока.

Органическое производство

Молочное и мясное животноводство, растениеводство в экологически чистой природной зоне Калужской области. Вся продукция сертифицирована по европейскому стандарту ЕС 834/2007 и межгосударственному стандарту ГОСТ 33980-2016.

Племенная работа

Разведение голштинской и симментальской породы, а так же герефордской и абердин-ангусской. Все поголовье чистопородное, обладает высоким генетическим потенциалом, относится к классам «элита», «элита-рекорд», имеет подтвержденное генетической экспертизой происхождение.

Племпредприятия находятся на территории Воронежской, Рязанской, Калужской, Новосибирской, Тюменской, Оренбургской областях и республики Башкирия.

Мясное скотоводство

Низкозатратные технологии содержания скота на естественных пастбищах. Выращивание телят до 5-6 месяцев, бычки реализуются откормочным предприятиям. Общее поголовье составляет 8 800 голов, из которых 4 000 – маточное стадо.

Растениеводство

Производство кормов для животноводства, возделывание зерновых, зернобобовых, технических культур. Активно применяются современные технологии, точное земледелие, высокоэффективная сельхозтехника, что обеспечивает хорошие урожаи, позволяет сохранять плодородие почв.

Селекция и семеноводство

Крупнейший производитель семян полевых культур в России. Работает селекционно-семеноводческий центр. Ежегодно реализует более 80 000 тонн сертифицированных семян зерновых, зернобобовых, многолетних и однолетних трав. В производстве и испытании сорта более 40 селекционных центров России, Европы, Северной Америки. Селекция озимой пшеницы, сои, гибридизация кукурузы.

Данные являются оперативными и могут отличаться от опубликованной информации



Племенной КРС с высоким генетическим потенциалом

«ЭкоНива» – крупнейший производитель молока в России и Европе. Ежедневно сельхозпредприятия компании производят более 3 400 т молока. Секрет высоких надоев – высокопродуктивный племенной скот.

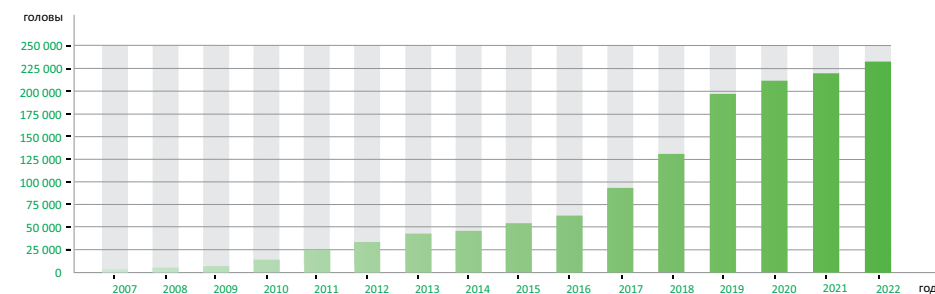
Компания занимается племенным животноводством с 2006 года, имеет статус племзаводов и племрепродукторов по разведению КРС. Компания предлагает нетелей и телок случного возраста, а также бычков на племя голштинской и симментальской пород.

Общее поголовье КРС – более 233 000 голов, в том числе порядка 112 000 фуражных коров. Племенные животные «ЭкоНивы» поставляются в крупные агрохолдинги и сельхозпредприятия по всей стране.

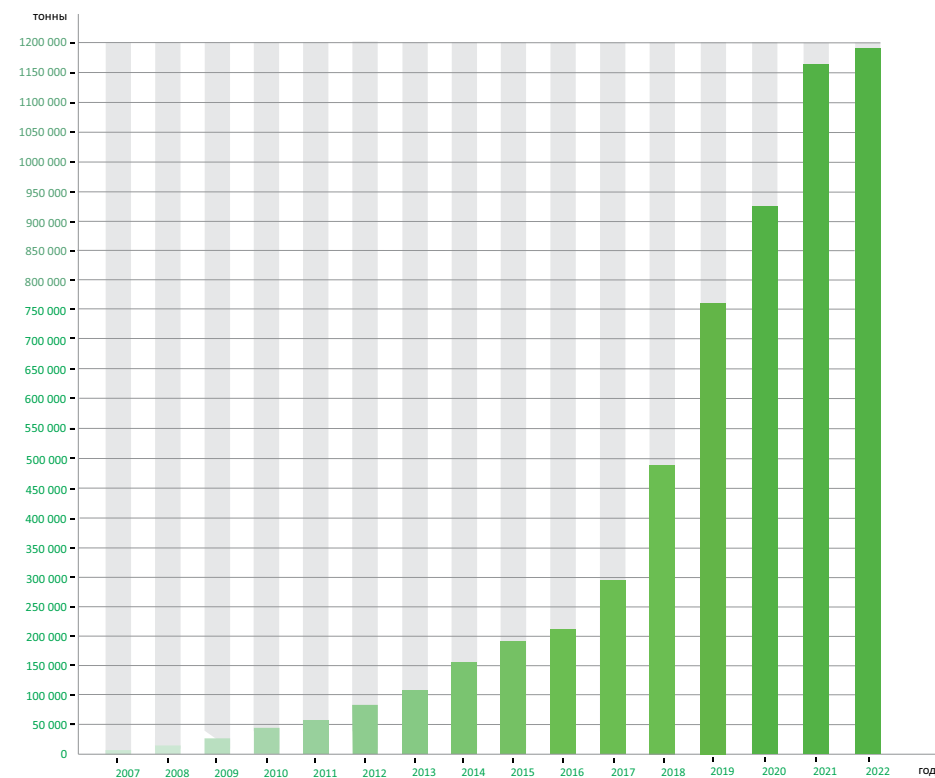
Наши преимущества

- Лидер по объемам сырого молока в России и Европе, входит в ТОП-3 мировых производителей молока
- Крупнейший поставщик племенного скота в России
- Формирование партий по запросу клиента: от 20 до 20 000 голов
- Эксклюзивная мировая генетика
- Адаптивность под условия содержания в любых климатических зонах
- Высокая эффективность и продолжительность молочной жизни
- Нетели, осемененные сексированным семенем (не менее 75% от партии)
- Страхование аборта и выбытия животного
- Племенные свидетельства

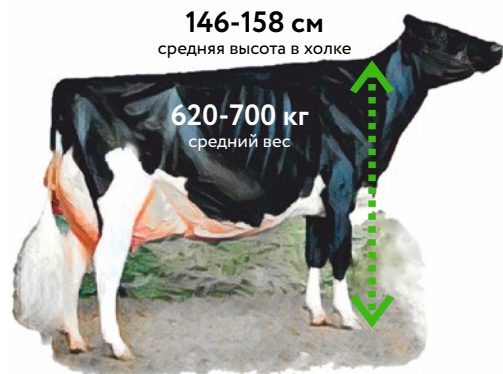
Общее поголовье молочного КРС в компании «ЭкоНива»



Валовые надои в компании «ЭкоНива»



Голштинская порода



от 21 месяца
первый отел



3,5%-3,8%
уровень
жирности молока



10 000-12 000 кг
надой за период лактации



3,2%-3,5%
средний уровень
белка в молоке

Происхождение

Северо-западная Европа, а именно Голландия, Дания и Германия. Самая распространенная и высокопродуктивная порода в мире.

Селекция

Материнское племенное стадо завезено из Европы и США, а также сформировано коровами местной селекции. Селекция осуществляется на 100% искусственным осеменением семенем чистопородных высококлассных голштинских быков из США и Канады.

Селекционная работа направлена на улучшение молочных качеств породы, на повышение скорости отдачи молока, иммунитета, на правильное построение конечностей, на увеличение массы тела и адаптационных свойств, которые хорошо приспособливают корову к интенсивным условиям содержания и к механической дойке в хозяйстве.

Продажа

Скот реализуется из Воронежской, Рязанской, Калужской, Новосибирской, Оренбургской, Тюменской областей и республики Башкортостан.

Корова голштинской породы



127 см

средняя высота в холке при первом осеменении

Вес при рождении: 38 кг

Возраст при первом осеменении: 12 мес.

Среднесуточный привес: 744 кг

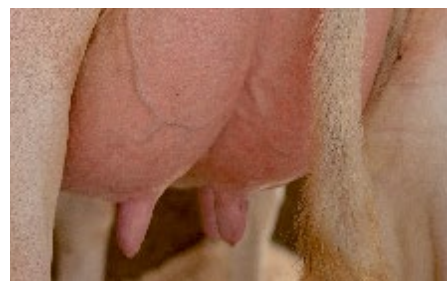
Возраст первого отела: 22 мес.

Вес при первом отеле: 540 кг

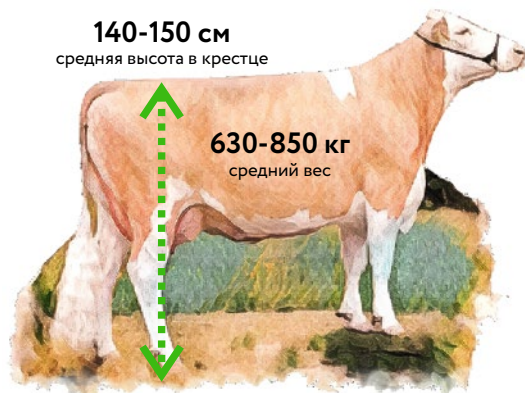
Легкие отелы

Наши рекордсменки

Идентификацион. номер предка, кличка предка	Номер макс. лакт.	Удой за 305 макс. лакт., кг	Ср. удой в день, макс. лакт., кг	Жир за 305 макс. лакт., %	Белок за 305 макс. лакт., %
HOUSA000056541515 Gil-Gar Altasustain-ET	3	20302	66	3,57	3,11
HOUSA000071286351 Har-Dale-Acres-Jp Altacr-ET	3	20184	66	3,53	3,55
HOUSA000069829746 Lone-Oak-Acres Altarabo-ET	3	19043	62	3,61	3,21
HODEU000538538554 Brentano	3	18680	61	3,95	3,52
HODEU001271398986 Rbb Nt Azur	3	18536	61	3,54	3,29
HODEU000770050367 Nh Gero P	3	18443	60	3,43	3,33
HONLD000758140434 Onno P	3	18420	60	3,27	3,1
HODEU000537222111 Alta Echelon	2	18339	60	3,58	3,22
Ho840003014466145 Peak Tango Paisley-ET	3	18335	60	3,76	3,51
HOUSA000072189851 Dirt-Road Altaczar-ET	2	18237	60	3,68	3,12



Симментальская порода



от 21 месяца
первый отел



3,9%-4,2%
уровень
жирности молока



7 800-8 700 кг
надой за период лактации



3,4%-3,6%
средний уровень
белка в молоке

Происхождение

Одна из старейших пород, разводимых в Европе. Выведена в Швейцарии, разводить начали недалеко от реки Симма, откуда и произошло название.

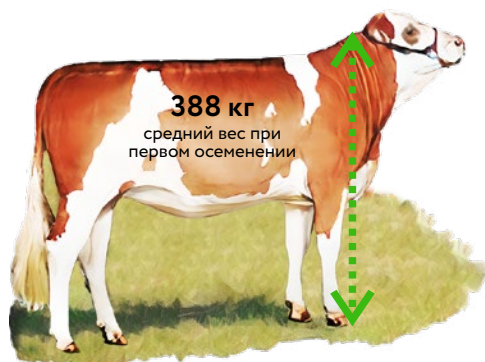
Селекция

Материнское стадо завезено из Европы. Селекция на 100% осуществляется искусственным осеменением семенем чистопородных высококлассных симментальских быков из Германии, Голландии и Австрии.

Продажа

Скот реализуется из Воронежской, Курской и Новосибирской областей.

Корова симментальской породы



125 см

средняя высота в холке
при первом осеменении

Вес при рождении: 40 кг

Возраст при первом осеменении:
13 мес.

Среднесуточный привес: 761 гр

Возраст первого отела: 24 мес.

Вес при первом отеле: 590 кг

Легкие отелы

Наши рекордсменки

Идентификацион. номер предка, кличка предка	Номер макс. лакт.	Удой за 305 макс. лакт., кг	Ср. удой в день, макс. лакт., кг	Жир за 305 макс. лакт., %	Белок за 305 макс. лакт., %
De0937911240 РАМКАН	2	13016	43	3,57	3,23
At0834390309 GS ХЕРОИН	1	11601	38	3,63	3,31
De0938895304 МЕРТИН	6	11472	38	3,94	3,7
At0597742517 GS ПАНДОРА	4	11418	37	4,12	3,64
De0813516428 ВИЛЛЕ	3	11382	37	3,5	3,21
De0948779353 ХОУДИНИ	2	11264	37	3,36	3,46
At0715630109 GS ЗОКЕР	3	11211	37	3,69	3,3
De0938895304 МЕРТИН	6	11141	36	4,14	3,58
At0834390309 GS ХЕРОИН	2	11113	36	3,74	3,22
De0948779353 ХОУДИНИ	2	11105	36	3,86	3,46



СЕЛЕКЦИОННО-СЕМЕНОВОДЧЕСКОЕ ПРЕДПРИЯТИЕ



Для заметок

Lined area for notes



- пшеница яровая
- горох
- гречиха
- лен
- однолетние травы
- пшеница озимая
- ячмень
- овес
- соя
- многолетние травы



www.ekonivasemena.ru
semena@ekoniva-apk.com

8-800-700-97-51



Продажа из племпредприятий «ЭкоНивы»

в Воронежской, Рязанской, Калужской, Новосибирской, Тюменской,
Оренбургской областях и республики Башкирии



8-800-700-79-91

ekoniva-krs.ru
plem.krs@ekoniva-apk.com